

Lösungen für die Prävention

# Clinpro™

## Systematische Prophylaxe



Ein gesundes Lächeln  
mit Konzept

Clinpro™ Prophy Powder

Clinpro™ Prophy Paste

**3M** ESPE

- Systematische Prophylaxe mit einem vollständigen Produktprogramm
- Auf dem neuesten Stand der Wissenschaft
- Angenehm im Geschmack
- Einfach anzuwenden
- Für jeden Behandlungsschritt das richtige Produkt

# Ein durchdachtes und umfassendes System zur dentalen Prophylaxe.

Sie + 3M ESPE =

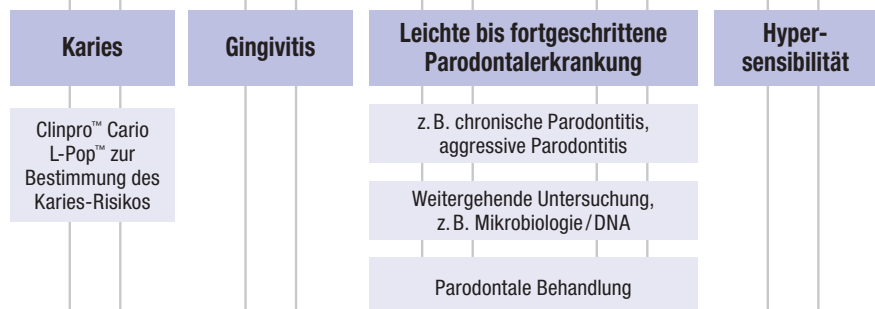
*Neue Ideen für die Zahnheilkunde*

Unter dem Dachnamen **Clinpro™** hat 3M ESPE ein Produktprogramm entwickelt, das die komplette, professionelle Zahnreinigung (**PZR +**) und Mundpflege zu einem sinnvollen Ganzen verbindet. Diese Produkte basieren auf neuesten wissenschaftlichen Erkenntnissen, sind einfach anzuwenden und bieten systematischen Schutz für Zähne und Gingiva. **Ein weiterer Pluspunkt: Sie schmecken angenehm!**

## PZR +: Ihr Programm für professionelle Vorsorge.

**Die professionelle Zahnreinigung** muss der individuellen Situation angepasst werden und hängt von der oralen Situation des jeweiligen Patienten ab. Wie immer Ihre individuellen Maßnahmen aussehen: Mit der Clinpro™-Serie bietet 3M ESPE für jeden Schritt die richtigen Produkte.

### Dentale Untersuchung und Diagnose



**PZR+**

Motivation / Anleitung

Sub- und supragingivale Zahnsteinentfernung

Pulver-Wasserstrahlen (Airpolishing) mit Clinpro™ Prophy Powder

Polieren mit Clinpro™ Prophy Paste

Adper™ Prompt™ L-Pop™ und Clinpro™ Sealant

Clinpro™ White Varnish

Ausreichende häusliche Zahnpflege

Erhaltungstherapie / Recall

Evtl. Antibiotika

**Das Ergebnis: optimale Dentalhygiene**



# Clinpro™ Prophy Powder: sub- und supragingival anzuwenden.

## Für gründliche Plaque-Entfernung.

Clinpro Prophy Powder stellt eine bedeutende Innovation in der Pulver-Wasserstrahl-Technologie (Airpolishing-Technologie) und der Parodontalbehandlung dar: Erstens bietet es wesentlich mehr Komfort als manuelle Verfahren. Zweitens lässt sich mit ihm auch subgingivale Plaque systematisch entfernen. Und drittens schont es durch seine geringe Abrasivität den Zahnschmelz sowie die weichen Wurzeloberflächen, sodass ein Substanzverlust vermieden wird. Darüber hinaus beseitigt Clinpro Prophy Powder pathogene Keime in den parodontalen Taschen wirkungsvoller als jede manuelle Plaque-Entfernung.

Plaque auf den sub- und supragingivalen Zahnoberflächen wird mit Clinpro Prophy Powder mechanisch entfernt – entweder bei der prophylaktischen Routinereinigung oder zusätzlich zur subgingivalen Plaque-Entfernung nach der initialen Parodontalbehandlung. Auch leichte bis mittlere äußerliche Zahnverfärbungen (zum Beispiel durch Tabak, Rotwein usw.) lassen sich mit Clinpro Prophy Powder leicht und gründlich entfernen.



1. Gesundes Zahnfleisch

2. Zahnfleischentzündung

3. Parodontitis

Clinpro™ Prophy Powder entfernt Plaque auch in tieferen parodontalen Taschen.

Um das Parodont gesund zu erhalten, wird die professionelle Zahnreinigung – je nach individueller Zahngesundheit – alle 3 bis 6 Monate empfohlen. Clinpro Prophy Powder reinigt so schonend, dass es im Gegensatz zu herkömmlichen Pulvern problemlos in kürzeren Abständen angewendet werden kann. Deswegen ist es auch zur PZR bei Patienten mit Zahnspangen hervorragend geeignet. Clinpro Prophy Powder kann auch zur Unterstützung der parodontalen Erhaltungstherapie angewendet werden.



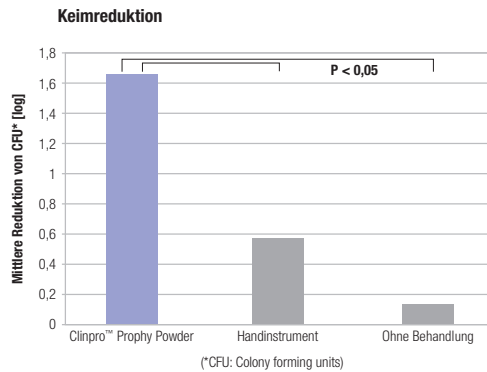
- Gründliche Entfernung auch subgingivaler Plaque
- Bedeutende Innovation
- Optimaler Anwendungskomfort
- Wirkungsvolle Keimreduktion in den parodontalen Taschen
- Leichte und gründliche Entfernung äußerlicher Flecken

- Deutlich verbesserte Keimreduktion
- Verringerung der Taschentiefe mit manuellen Verfahren vergleichbar
- Hohe Zufriedenheit der Patienten mit Komfort und Geschmack
- Starke Motivation zur regelmäßigen Prophylaxe

# Die klinischen Ergebnisse überzeugen:

## Keimreduktion

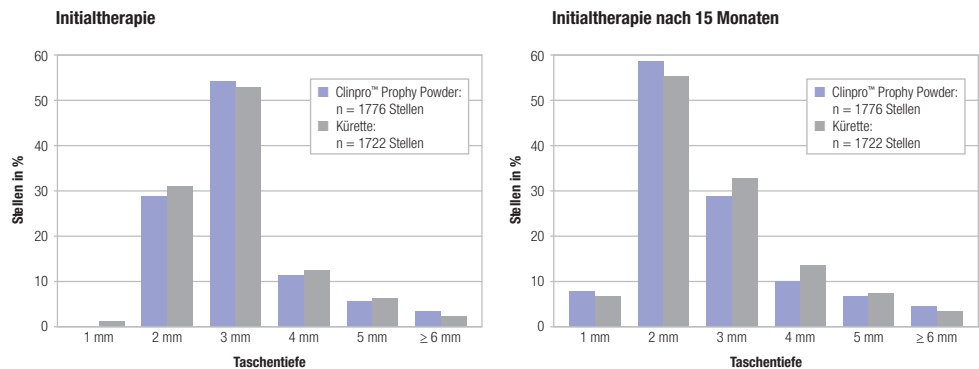
Das Pulver-Wasserstrahl-Verfahren mit Clinpro™ Prophy Powder bewirkt eine deutlich bessere Keimreduktion als die manuelle Plaque-Entfernung.



Petersilka G., Tunkel J., Barakos K., Heinecke A., Häberlein I., Flemmig T.F.: Subgingival plaque removal at interdental sites using a low abrasive air-polishing powder, Journal of Periodontology, 2003, Volume 74, Number 3

## Verringerung der Taschentiefe

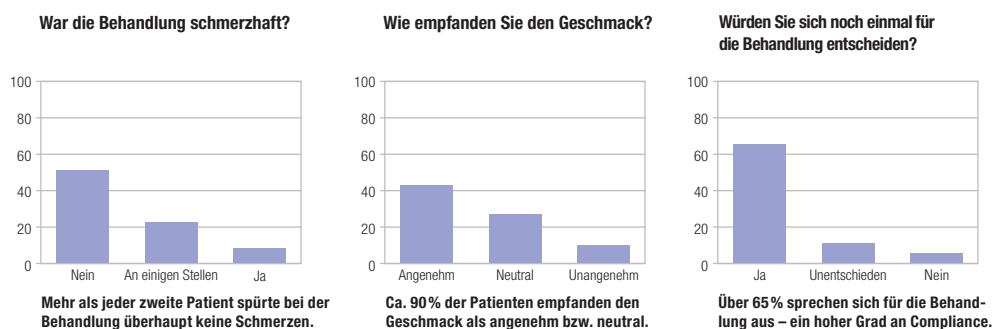
Die Verringerung der Taschentiefe mit Clinpro Prophy Powder ist vergleichbar mit konventionellen Behandlungsverfahren. Dazu kommen die Vorteile des Pulver-Wasserstrahl-Verfahrens mit Clinpro Prophy Powder: Es geht schneller, ist angenehmer für den Patienten und greift die Wurzeloberflächen weniger an.



Petersilka G., Tunkel J., Barakos K., Heinecke A., Häberlein I., Flemmig T.F.: Subgingival plaque removal at interdental sites using a low abrasive air-polishing powder, Journal of Periodontology, 2003, Volume 74, Number 3

## Beurteilung durch die Patienten

Eine Auswertung der Akzeptanz von Clinpro Prophy Powder in 5 Zahnarztpraxen mit insgesamt 81 Patienten führte zu überzeugenden Ergebnissen:



# Geringere Abrasion – mehr Substanzerhalt.

## Für eine schonende Zahnreinigung

Im Vergleich zu herkömmlichen Natrium- / Kalziumkarbonat-Pulvern bewirkt Clinpro™ Prophy Powder deutlich weniger Abrasion der Schmelz- und Dentinoberflächen. Auch auf Wurzeloberflächen wird die Plaque ohne klinisch relevanten Substanzverlust sicher entfernt. Aufgrund dieser geringen Abrasivität kann Clinpro Prophy Powder mehr als zweimal jährlich angewandt werden – was bei anderen Airpolishing-Pulvern kontraindiziert ist.

Konventionell	Niedrigabrasiv (Clinpro™ Prophy Powder)
Subgingivale Anwendung: ---	Subgingivale Anwendung: +++
Plaquentfernung: +++	Plaquentfernung: +++
Entfernung von Verfärbungen: +++	Entfernung von Verfärbungen: ++
Anwendung auf Zahnschmelz: ++	Anwendung auf Zahnschmelz: +++
Anwendung auf Dentin: ---	Anwendung auf Dentin: +++
Anwendung im Wurzelbereich: ---	Anwendung im Wurzelbereich: +++

- Minimale Abrasion der Schmelz- und Dentin-oberflächen
- Kein klinisch relevanter Substanzverlust bei Wurzeloberflächen
- Anwendung mehr als zweimal pro Jahr möglich
- Deutlich verkürzter Behandlungsablauf gegenüber manuellen Verfahren

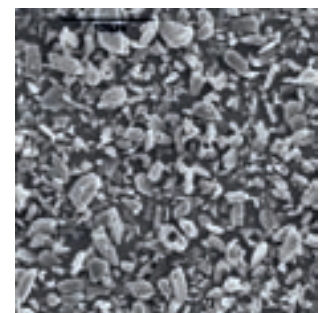


Konventionelle Airpolishing-Pulver  
 • Partikelgröße bis 200 µm  
 • Anwendung aufgrund der Abrasivität nur ein Mal, höchstens zwei Mal jährlich empfohlen

## So wird Clinpro™ Prophy Powder angewandt.

### Komfortabel, sicher, schnell – und dazu angenehm im Geschmack.

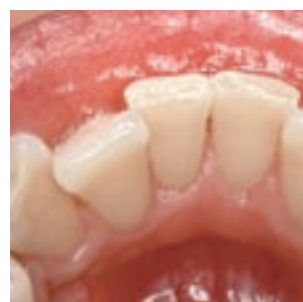
Die Plaque-Entfernung mit Clinpro Prophy Powder ist nicht nur wirksamer als das manuelle Verfahren, sondern verkürzt auch deutlich die Behandlungsdauer. Überdies schätzen die Patienten den äußerst angenehmen Geschmack. Die Abbildungen zeigen den Ablauf im Detail: Gegenüber der herkömmlichen Reinigung per Kürette benötigen Sie hier nur noch ein Viertel der Zeit, um komfortabler zu besseren Ergebnissen zu kommen. Darüber hinaus ist Clinpro Prophy Powder ideal, um Zahnoberflächen auch in der unmittelbaren Umgebung von Zahnspangen schnell und effektiv zu reinigen – ohne Risiko einer kostspieligen Beschädigung.



Clinpro™ Prophy Powder  
 • Durchschnittliche Partikelgröße < 45 µm  
 • Anwendung so oft wie nötig



Positionierung der Düse 5 mm von der Gingiva im Winkel von 30° bis 60°.



Vor und nach dem Pulver-Wasserstrahlen mit Clinpro™ Prophy Powder. Diese Methode ist viermal schneller als herkömmliche Methoden und zugleich einfacher.

**Das Original –  
seit 5 Jahren**

Wirksamkeit durch zahlreiche Studien belegt

# Ein spürbarer Fortschritt für – alle Beteiligten.

## Clinpro™ Prophy Powder

### Vorteile für das Praxisteam.

Clinpro Prophy Powder macht die professionelle Zahnreinigung deutlich schneller, einfacher und effektiver.

- **Zur Entfernung sub- und supragingivaler Plaque sowie Verfärbungen während der routinemäßigen, professionellen Zahnreinigung, nach der initialen parodontalen Behandlung und bei der parodontalen Erhaltungstherapie.**
- **Weniger Schädigung von Schmelz- und Dentinoberflächen als bei konventionellem Natrium-/Kalziumkarbonat-Pulver.**
- Aufgrund der sehr geringen Abrasivität mehr als zwei Mal jährlich anwendbar (kontraindiziert für andere Airpolishing-Pulver).
- **Effektivere Keimreduktion in den parodontalen Taschen als mit konventionellen Instrumenten.**
- 4 Mal schneller als konventionelle Instrumente.
- Geringerer technischer Aufwand als bei konventionellen Küretten (bessere Ergonomie).
- **Weniger schmerzhaft – daher bessere Patienten-Akzeptanz.**
- Verbesserte Patienten-Compliance für die Erhaltungstherapie.

### Vorteile für den Patienten.

Mit Clinpro™ Prophy Powder bekommt die Plaque-Entfernung eine ganz neue Qualität: Was zuvor ein notwendiges Übel war, wird nun eine komfortable und angenehm schmeckende Prozedur.

- **Angenehmer Geschmack – kein salziger, sandiger Nachgeschmack im Mund des Patienten.**
- **Sichere Plaque-Entfernung auf Wurzeloberflächen ohne klinisch relevanten Verlust von Wurzelsubstanz.**
- Sichere Anwendung bei Zahnspangen, ohne dass diese beschädigt werden.
- **Schnelle Behandlung.**
- 4 Mal schneller als konventionelle Instrumente.
- **Effektivere Keimreduktion in den parodontalen Taschen als mit konventionellen Instrumenten.**
- **Weniger schmerzhaft – daher bessere Patienten-Akzeptanz.**
- Komfortabler und sanfter als das herkömmliche Verfahren mit Küretten.





## Clinpro™ Prophy Paste

Diese Polierpaste wurde zur Verwendung mit Clinpro™ Prophy Powder in der klinischen Praxis entwickelt und macht das Entfernen von Verfärbungen noch effektiver.

Das gering abrasive Clinpro Prophy Powder bewirkt eine schonende Reinigung, die hartnäckige Verfärbungen (z. B. durch starkes Rauchen, Kaffee, Tee usw.) jedoch nicht immer vollständig beseitigt. Für solche Fälle bietet das Clinpro™-Programm die Clinpro Prophy Paste, ein ergänzendes Produkt für die Reinigungsprozedur in der zahnärztlichen Praxis.

Clinpro Prophy Paste enthält Bimsstein und ist in drei verschiedenen Körnungen erhältlich: fein, mittel und grob. So können Sie in jeder Situation die richtige Körnung für optimale Reinigungswirkung und Abrasion auswählen. Zusätzlich setzt Clinpro Prophy Paste Fluorid frei, um die Zahnschmelze zu stärken und Hypersensibilitäten zu senken. Und genauso wie Clinpro Prophy Powder schmeckt die Paste sehr gut.

- Speziell formulierte Paste, um Spritzer während des Polierens zu vermeiden.
- Clinpro Prophy Powder kann mit Clinpro Prophy Paste kombiniert werden, um hartnäckige Verfärbungen zu beseitigen.
- Fluoridfreisetzung während des Poliervorgangs.
- **3 verschiedene Körnungen: fein, mittel und grob – für die richtige Wahl beim Abrasionsmanagement.**
- 2 Geschmacksrichtungen: Pfefferminze und Kirsche.
- Hygienisch verpackte, einfach anzuwendende Einzeldosen.



# Bestellinformationen



Clinpro™ Prophy Powder

Art.-Nr.	Produktinformation
67001	<b>Clinpro™ Prophy Powder</b> 4 Flaschen à 100 g



Clinpro™ Prophy Paste

12613	<b>Clinpro™ Prophy Paste</b> 200 à 2 g Kirsche fein
12657	<b>Clinpro™ Prophy Paste</b> 200 à 2 g Pfefferminze mittel
12658	<b>Clinpro™ Prophy Paste</b> 200 à 2 g Pfefferminze grob

**3M ESPE**

3M ESPE AG  
ESPE Platz  
82229 Seefeld  
Freecall: 0800 - 2 75 37 73  
Freefax: 0800 - 3 29 37 73  
E-Mail: info3mespe@mmm.com  
Internet: www.3mespe.de

3M (Schweiz) AG  
3M ESPE Dental Products  
Eggstrasse 93  
8803 Rüschlikon · Schweiz  
Telefon: (044) 724 93 31  
Telefax: (044) 724 92 38  
Internet: www.3mespe.com/ch

3M Österreich GmbH  
Kranichberggasse 4  
1120 Wien · Austria  
Telefon: (01) 86 686 434  
Telefax: (01) 86 686 330  
E-Mail: dental-at@mmm.com  
Internet: www.3mespe.at

3M, ESPE, Adper, Clinpro, L-Pop  
und Prompt sind Marken von  
3M or 3M ESPE AG.

© 3M 2008. Alle Rechte vorbehalten.  
70200955519/03 (02.2014)